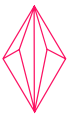




modo



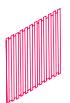
DOPPLER



VER



CÓNCAVO



BANDA


 EN LA
RED

MuffleCork

MuffleCork es una colección de paneles de pared 3D ecológicos fabricados a partir de corchos de vino reciclados. Con sus propiedades naturales de absorción acústica, estos paneles de pared no sólo añaden decoración sino que también sirven como ayuda acústica para su habitación. Gracias a su forma única, los paneles MuffleCork se pueden organizar de muchas maneras para crear diseños impresionantes.

Ventajas:

- Diseño sostenible
- Fabricado con productos reciclados
- Fácil instalación
- Elegante y moderno
- Infinidad de combinaciones de diseño
- Material natural fonoabsorbente

Especificaciones del producto

Peso

Cerf-volant – 150 g Naturel / 180 g
Color Line – 230 g Naturel / 250 g Color
Stripe – 230 g Naturel / 250 g Color
Cóncono – 300 g Naturel / 340 g Color
Weave – 150 g Naturel / 180 g Color

Rendimiento acústico

Los paneles MuffleCork están certificados según PN-EN ISO 11654:1999, Clase E.

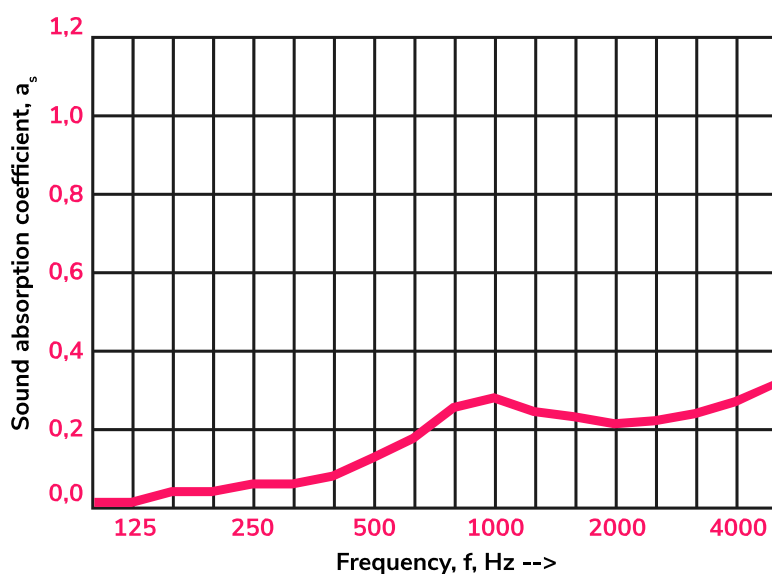
Fuego

MuffleCork no es resistente al fuego como estándar; sin embargo, todos los paneles MuffleCork ahora pueden ser tratados en fábrica para que sean completamente inflamables de acuerdo con BS 476 Parte 6+7 y ES EN 13501 EU. Simplemente contáctenos para discutir esta opción.

Amigable con el medio ambiente

MuffleCork son paneles de corcho ecológicos fabricados a partir de corchos de vino reciclados. El corcho mejora naturalmente la acústica y se produce sin dañar el medio ambiente. Renovable, reciclable y biodegradable.

f [Hz].	T ₁ [s]	T ₂ [s]	A ₁ [m] ²	a _s	a _p
100	5,5	5,4	0,1	0,01	
125	6,0	5,9	0,1	0,01	0,00
160	5,3	4,9	0,4	0,04	
200	5,3	5,6	0,4	0,04	
250	5,6	5,1	0,6	0,06	0,05
315	5,4	4,9	0,7	0,06	
400	5,5	4,8	0,9	0,08	
550	5,6	4,5	1,5	0,13	0,15
630	5,2	4,0	2,0	0,18	
800	4,9	3,4	2,8	0,28	
1000	4,6	3,2	3,0	0,28	0,25
1250	4,4	3,2	2,7	0,24	
1600	4,1	3,1	2,5	0,23	
2000	3,8	3,0	2,3	0,21	0,20
2500	3,4	2,7	2,4	0,22	
3150	2,8	2,3	2,6	0,24	
4000	2,3	4,9	3,0	0,27	0,30
5000	1,9	1,6	3,5	0,32	



Sound absorption index and class in accordance with EN ISO 11654:1999

a_w = 0,20

Sound absorption class: E

Variaciones del producto



Ver

Paneles para montar 1 metro cuadrado: 40
Espesor: 20 mm - 30 mm
Dimensiones: 210 x 242 x 30 (mm)



Banda

Paneles por 1 metro cuadrado: 19
Espesor: 5 mm - 10 mm
Dimensiones: 425 x 245 x 10 (mm)



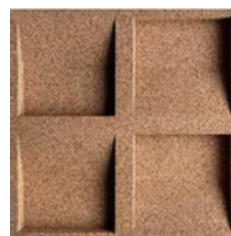
Doppler

Paneles por 1 metro cuadrado: 19
Espesor: 5 mm - 30 mm
Dimensiones: 425 x 245 x 30 (mm)



En la red

Paneles por 1 metro cuadrado: 25
Espesor: 5 mm - 15 mm
Dimensiones: 152 x 175 x 15 (mm)



Cónico

Paneles por 1 metro cuadrado: 16
Espesor: 25 mm Dimensiones: 250 x 250 x 25 (mm)





Instalación

Paso 1

Prepare la placa de pared para la instalación; asegúrese de que la superficie esté limpia, seca y libre de abolladuras.

paso 2

Mida el espacio de su pared y luego planifique la disposición de sus paneles de corcho.

paso 3

Aplique adhesivo de montaje de manera abundante y uniforme en toda la parte posterior del panel.

Etapa 4

Coloque el panel en la pared en el lugar deseado y manténgalo en su lugar durante unos segundos. Continúe este proceso para cada panel que instale.

Herramientas necesarias



Papel de lija de calidad P120.



colina



Cuchillo con hoja frágil.



nivel

Importante

Procedimiento de aclimatación:

Duración: Aclimate los paneles en la habitación de destino durante al menos 48 horas antes de la instalación.

Ubicación: Coloque los paneles en la habitación donde se instalarán y no en una habitación cálida. Esto asegura que los paneles se adaptan a las condiciones ambientales específicas de su ubicación final.

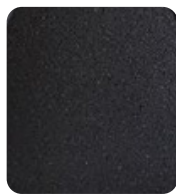
Manipulación de las cajas: Retire los paneles de las cajas de recogida para permitir que se aclimaten individualmente. Evite guardar los paneles en cajas pequeñas dentro de la caja de recolección. Antes de aplicar, verifique que el tablero esté alineado uniformemente en cada borde. Si es necesario, puedes lijar suavemente el borde para asegurar el ajuste deseado.

Controle continuamente las líneas verticales y horizontales de los paneles con un nivel de burbuja.

Si es necesario, corte los paneles de corcho a medida con una cuchilla de corte.

El adhesivo de montaje utilizado debe ser fuerte y de curado rápido. Recomendamos utilizar PinkGrip.

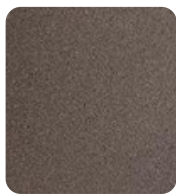
Colores



negro



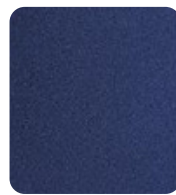
Azul



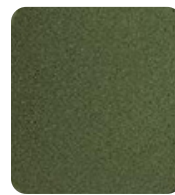
bruno



Dunkelgrün



Azul
profundo



Verde



Grado



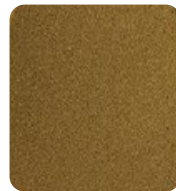
Marfil



Burdeos



Naturalme
nte



AMARIL
LO

Cuidado del producto

Entrega, almacenamiento y manipulación.

Proteja los paneles MuffleCork de la humedad excesiva durante el almacenamiento y manipulación.

Postoperatorio

Los paneles Mufflecork requieren poco cuidado. Espolvoree ligeramente los paneles con un paño seco para mantenerlos limpios y frescos.

Proveedor

es.muffleacoustics.com

hola@muffleacoustics.com

900 87 61 29

Nota: El producto DEBE ser inspeccionado para detectar diferencias de color, defectos, defectos o daños antes de la instalación. Una vez que ha comenzado la instalación, se considera que los productos han llegado en perfectas condiciones; todo lo informado anteriormente después de la instalación no está cubierto por la garantía.